

# Trätrappor

Skriv ut och fyll i formuläret nedan för att få ett pris på din nya trappa. Skicka det sedan till:

**Snickarlaget, Skepperstadsvägen 2, 576 33 Sävsjö** eller **info@snickarlaget.se**

så återkommer vi med ett prisförslag.

Kund: \_\_\_\_\_ Namn: \_\_\_\_\_

Adress: \_\_\_\_\_ Postnummer: \_\_\_\_\_

Ort: \_\_\_\_\_ Telefon: \_\_\_\_\_

E-post: \_\_\_\_\_ Handläggare: \_\_\_\_\_

## Trappform



Rak trappa



L-trappa



L-trappa med vilplan



U-trappa



U-trappa med vilplan

Trapphöjd mm

\_\_\_\_\_

Färdigt golv - färdigt golv

Bjälklagstjocklek mm

\_\_\_\_\_

## Trapptyp

Öppen trappa

Tät med sättsteg

## Räckestyp

Ballade

Dixie

Pop

Rock

Opera

Classic

Blues

Pop Glas

Soul

Glas Free

Country

Funk

Jazz

Symfoni

Utan räcken

## Plansteg

Massivträ

Belagd med Linoleum

Belagd med Nålfilt

Träslag

Ask  Ek  Furu  Bok  Lönn  Valnöt  Annan: \_\_\_\_\_

Ytbehandling

Olja

Klarlack

Vitlasyr

Mattlack

Svartlasyr

Vitpigmenterad olja

Eklasyr

Lasyr, kulör enl. prov

Täckmålad valfri NCS

Vitmålad NCS S 0502-Y

Annan: \_\_\_\_\_

# Trätrappor

---

## Vangstycken (Trappans sidostycken)

Träslag

 Ask  Ek  Furu  Bok  Lönn  Valnöt  Annan: \_\_\_\_\_

Ytbehandling

 Olja  Klarlack  Vitlasyr  Mattlack  Svartlasyr  Vitpigmenterad olja  
 Eklasyr  Lasyr, kulör enl. prov  Täckmålad valfri NCS  Vitmålad NCS S 0502-Y Annan: \_\_\_\_\_

## Montering

Montering av trappa på plats Ja  Nej 

## För att kunna lämna offert på montage behöver vi följande uppgifter:

Golvvärme i nedre plan  Golvvärme i övre plan 

Montageort \_\_\_\_\_

Väggmaterial (trä, betong etc.) \_\_\_\_\_

Väningsplan för montage \_\_\_\_\_

## Ytterligare information

Övriga upplysningar och kommentarer

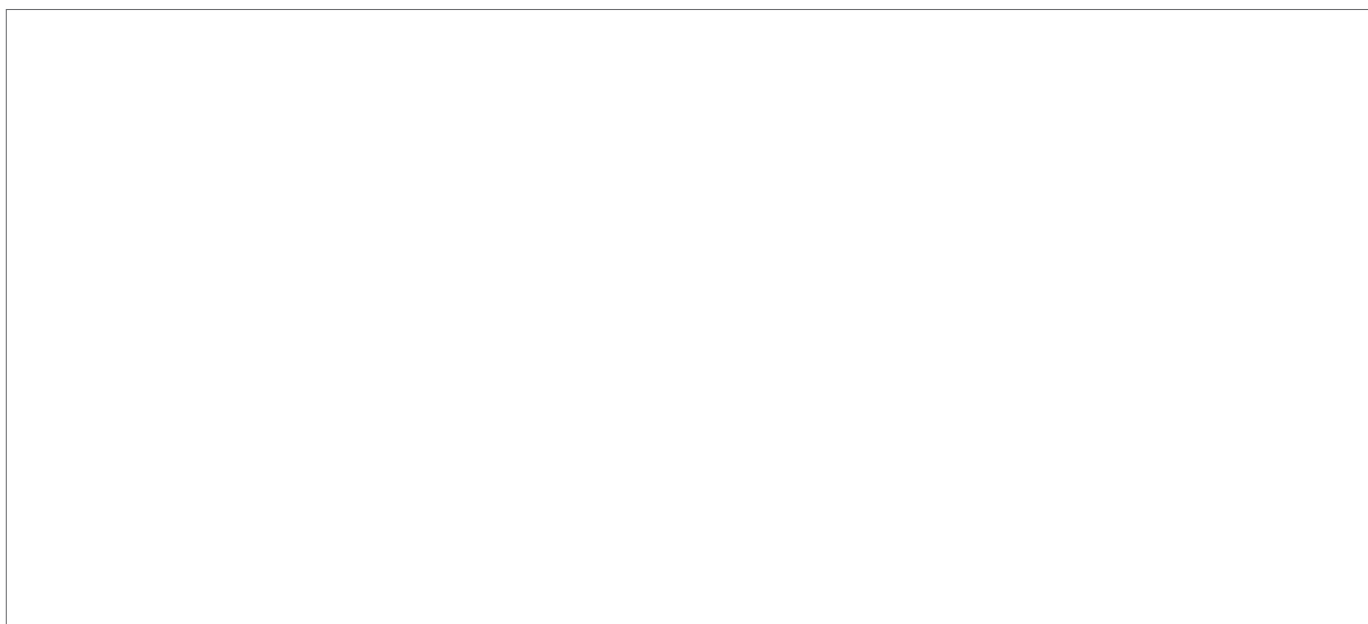
# Trätrappor

---

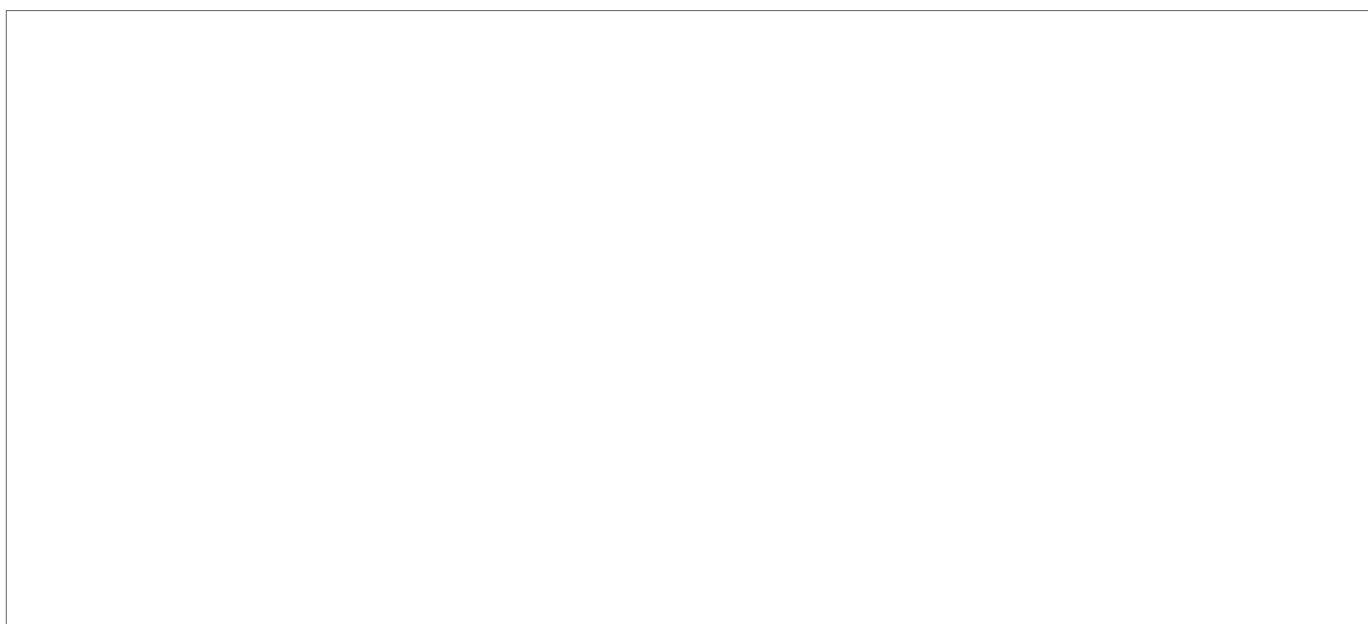
## Skiss

Gör en enkel skiss på hur trappan ska se ut (Rak, L- eller U-trappa. Se skiss på nästa sida).  
Markera trappans "slagning". Rita in gånglinje och ange sista steget med en pil. *Trappan börjar alltid nerifrån.*  
Markera även väggar samt eventuella begränsningar (dörrar, fönster mm).

Nedre plan - skissa trappan och markera väggar i nedre plan



Övre plan - skissa bjälklagshål och måttsätt samt markera väggar i övre plan. Markera även eventuella begränsningar (dörrar, fönster mm).

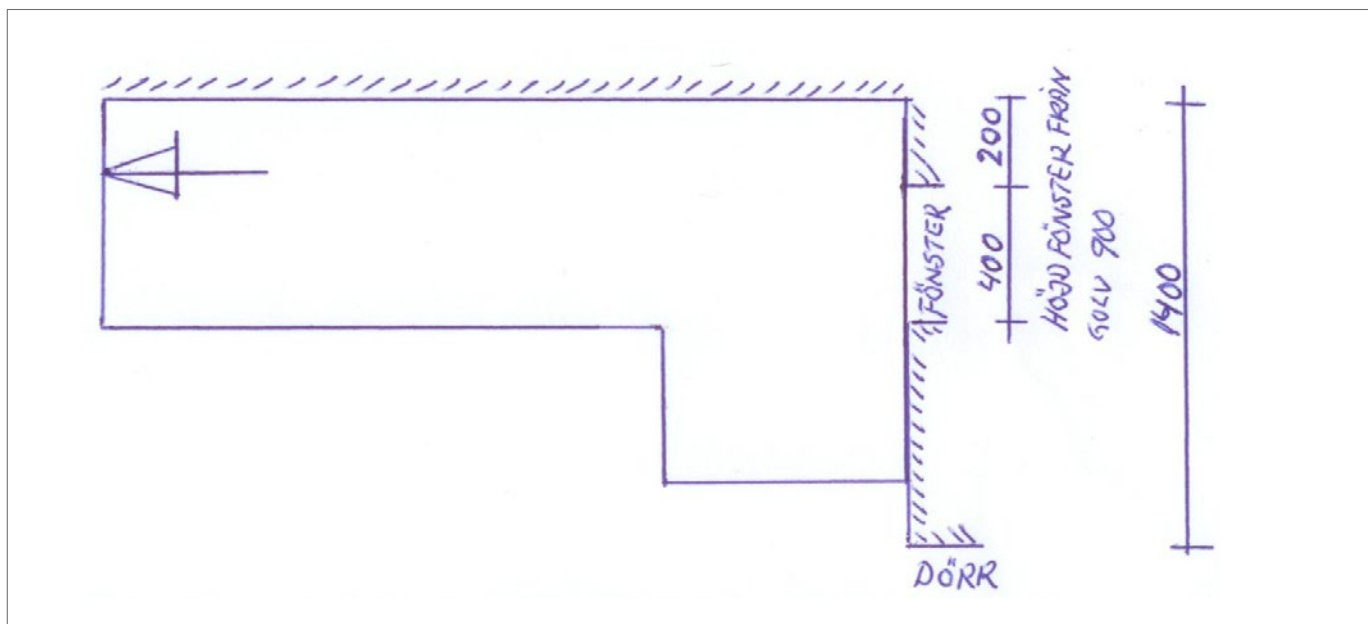


# Trätrappor

## Exempel

Gör en enkel skiss på hur trappan ska se ut (Rak, L- eller U-trappa). Markera trappans "slagning". Rita in gånglinje och ange sista steget med en pil. Trappan börjar alltid nerifrån. Markera även väggar samt eventuella begränsningar (dörrar, fönster mm).

Nedre plan - skissa trappan och markera väggar i nedre plan



Övre plan - skissa bjälklagshål och måttsätt samt markera väggar i övre plan. Markera även eventuella begränsningar (dörrar, fönster mm).

