

# Stål-, Spiral- och Designtrappor

Skriv ut och fyll i formuläret nedan för att få ett pris på din nya trappa. Skicka det sedan till:

**Snickarlaget, Skepperstadsvägen 2, 576 33 Sävsjö** eller **info@snickarlaget.se**

så återkommer vi med ett prisförslag.

Kund: \_\_\_\_\_ Namn: \_\_\_\_\_

Adress: \_\_\_\_\_ Postnummer: \_\_\_\_\_

Ort: \_\_\_\_\_ Telefon: \_\_\_\_\_

E-post: \_\_\_\_\_ Handläggare: \_\_\_\_\_

## Trappform



Rak trappa
  L-trappa
  L-trappa med vilplan
  U-trappa
  U-trappa med vilplan
  Spiraltrappa

Trapphöjd mm

Bjälklagstjocklek mm

\_\_\_\_\_

Färdigt golv - färdigt golv

## Trapptyp

Öppen trappa  
 Med sättsteg tät

## Trappmodell

Balk
  Zäta 1
  Zäta 2
  Gasell  
 Solid
  Zack
  Grace
  Serpentine  
 Galaxy
  Satellite
  Nova
  Profil

## Plansteg

Träslag

Ask
  Ek
  Furu
  Bok
  Lönn
  Valnöt
  Annan: \_\_\_\_\_

Ytbehandling

Olja
  Klarlack
  Vitlasyr
  Mattlack
  Svartlasyr
  Vitpigmenterad olja  
 Eklasyr
  Lasyr, kulör enl. prov
  Täckmålad valfri NCS
  Vitmålad NCS S 0502-Y

Annan: \_\_\_\_\_

# Stål-, Spiral- och Designtrappor

## Vangstycken (Trappans sidostycken)

Material

Trä     Stål

Ytbehandling

Täckmålad valfri NCS     Obehandlat (rostfritt)

Annan: \_\_\_\_\_

*Val av vangstycke är beroende av vald trappmodell, så detta är inte applicerbart för alla modeller.*

## Montering

Montering av trappa på plats    Ja     Nej

## För att kunna lämna offert på montage behöver vi följande uppgifter:

Golvvärme i nedre plan     Golvvärme i övre plan

Montageort \_\_\_\_\_

Väggmaterial (trä, betong etc.) \_\_\_\_\_

Väningsplan för montage \_\_\_\_\_

## Ytterligare information

Övriga upplysningar och kommentarer

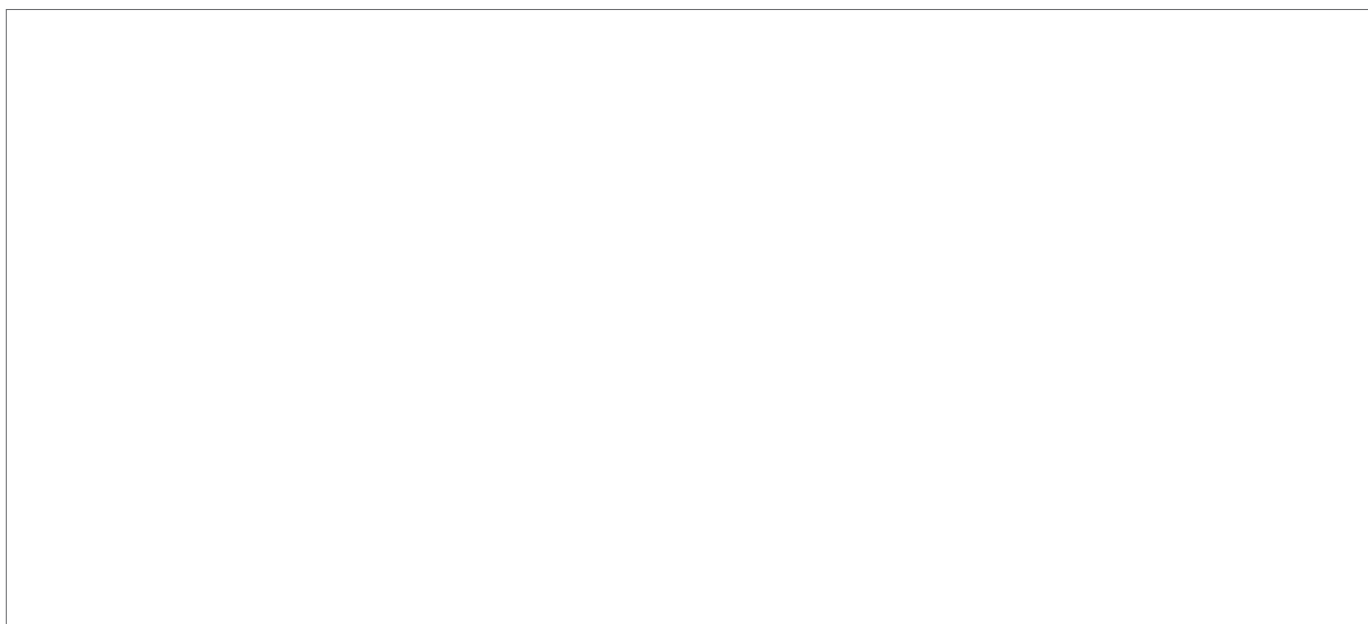
# Stål-, Spiral- och Designtrappor

---

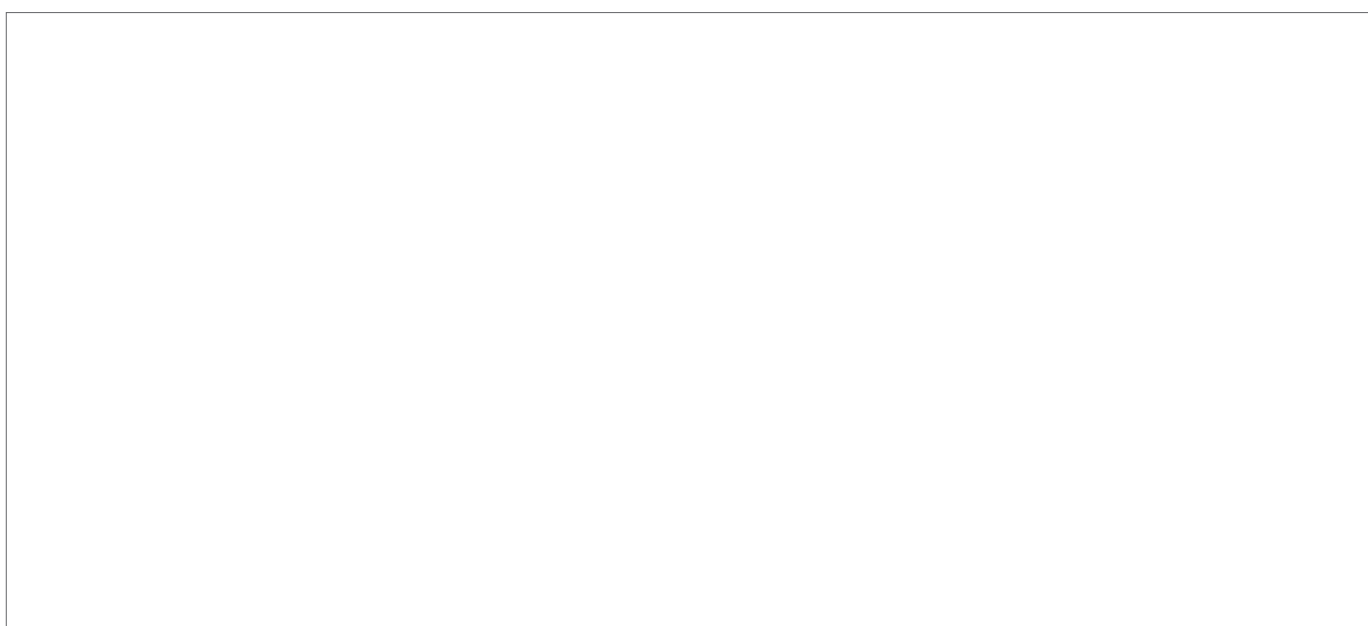
## Skiss

Gör en enkel skiss på hur trappan ska se ut (Rak, L- eller U-trappa. Se skiss på nästa sida).  
Markera trappans "slagning". Rita in gånglinje och ange sista steget med en pil. *Trappan börjar alltid nerifrån.*  
Markera även väggar samt eventuella begränsningar (dörrar, fönster mm).

Nedre plan - skissa trappan och markera väggar i nedre plan



Övre plan - skissa bjälklagshål och måttsätt samt markera väggar i övre plan. Markera även eventuella begränsningar (dörrar, fönster mm).

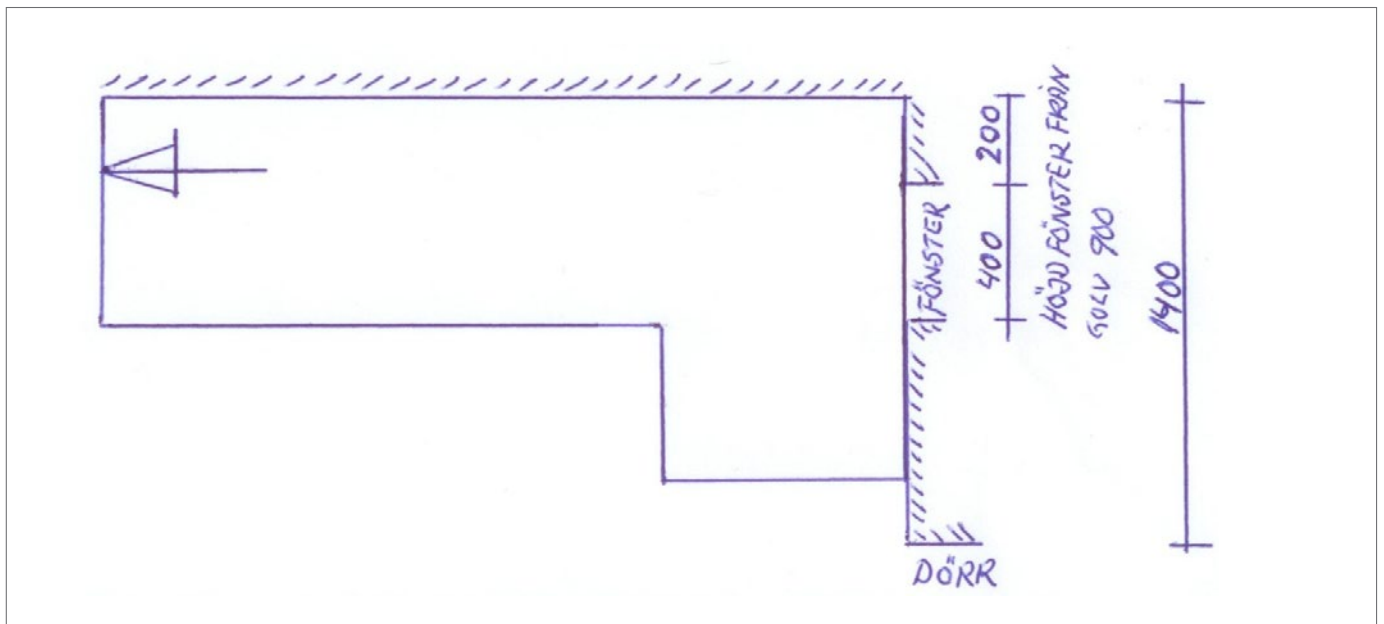


# Stål-, Spiral- och Designtrappor

## Exempel

Gör en enkel skiss på hur trappan ska se ut (Rak, L- eller U-trappa). Markera trappans "slagning". Rita in gånglinje och ange sista steget med en pil. Trappan börjar alltid nerifrån. Markera även väggar samt eventuella begränsningar (dörrar, fönster mm).

Nedre plan - skissa trappan och markera väggar i nedre plan



Övre plan - skissa bjälklagshål och måttsätt samt markera väggar i övre plan. Markera även eventuella begränsningar (dörrar, fönster mm).

