

Stål-, Spiral- och Designtrappor

Skriv ut och fyll i formuläret nedan för att få ett pris på din nya trappa. Skicka det sedan till:

Snickarlaget, Skepperstadsvägen 2, 576 33 Sävsjö eller **info@snickarlaget.se**

så återkommer vi med ett prisförslag.

Kund: _____ Namn: _____

Adress: _____ Postnummer: _____

Ort: _____ Telefon: _____

E-post: _____ Handläggare: _____

Trappform



Rak trappa
 L-trappa
 L-trappa med vilplan
 U-trappa
 U-trappa med vilplan
 Spiraltrappa

Trapphöjd mm

Bjälklagstjocklek mm

Färdigt golv - färdigt golv

Trapptyp

Öppen trappa
 Med sättsteg tät

Trappmodell

Balk
 Zäta 1
 Zäta 2
 Gasell
 Solid
 Zack
 Grace
 Serpentine
 Galaxy
 Satellite
 Nova
 Profil

Plansteg

Träslag

Ask
 Ek
 Furu
 Bok
 Lönn
 Valnöt
 Annan: _____

Ytbehandling

Olja
 Klarlack
 Vitlasyr
 Mattlack
 Svartlasyr
 Vitpigmenterad olja
 Eklasyr
 Lasyr, kulör enl. prov
 Täckmålad valfri NCS
 Vitmålad NCS S 0502-Y

Annan: _____

Stål-, Spiral- och Designtrappor

Vangstycken (Trappans sidostycken)

Material

Trä Stål

Ytbehandling

Täckmålad valfri NCS Obehandlat (rostfritt)

Annan: _____

Val av vangstycke är beroende av vald trappmodell, så detta är inte applicerbart för alla modeller.

Montering

Montering av trappa på plats Ja Nej

För att kunna lämna offert på montage behöver vi följande uppgifter:

Golvvärme i nedre plan Golvvärme i övre plan

Montageort _____

Väggmaterial (trä, betong etc.) _____

Väningsplan för montage _____

Ytterligare information

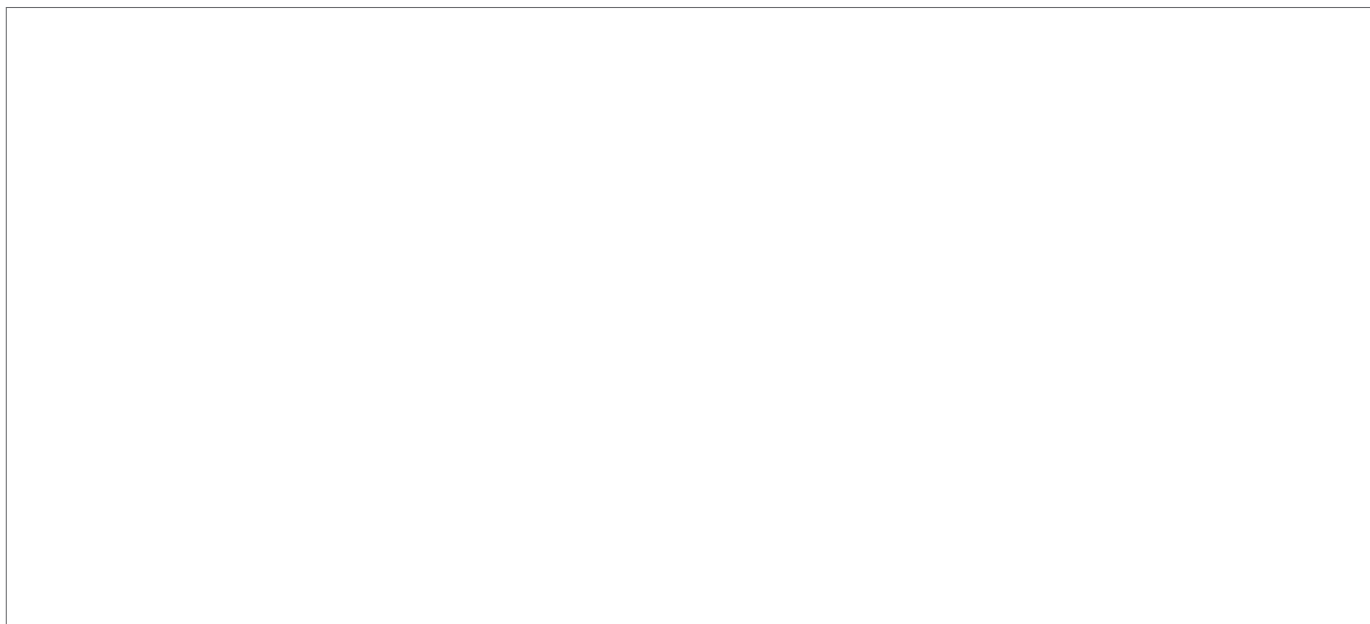
Övriga upplysningar och kommentarer

Stål-, Spiral- och Designtrappor

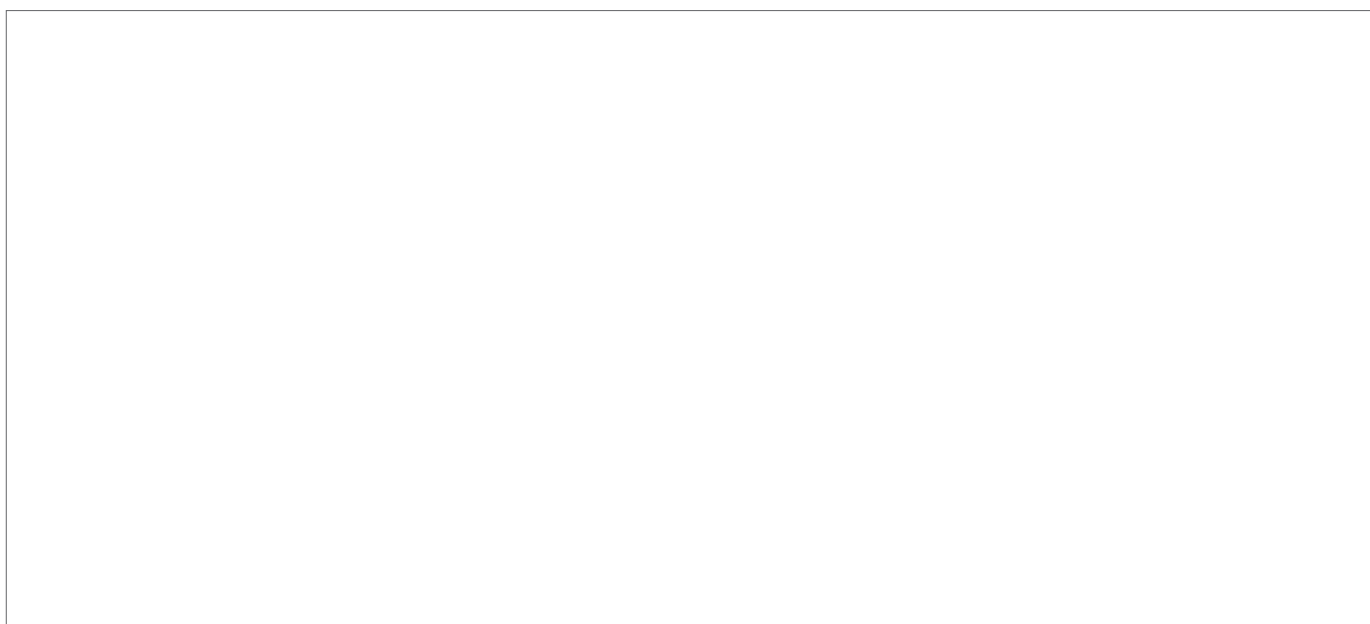
Skiss

Gör en enkel skiss på hur trappan ska se ut (Rak, L- eller U-trappa. Se skiss på nästa sida).
Markera trappans "slagning". Rita in gånglinje och ange sista steget med en pil. *Trappan börjar alltid nerifrån.*
Markera även väggar samt eventuella begränsningar (dörrar, fönster mm).

Nedre plan - skissa trappan och markera väggar i nedre plan



Övre plan - skissa bjälklagshål och måttsätt samt markera väggar i övre plan. Markera även eventuella begränsningar (dörrar, fönster mm).

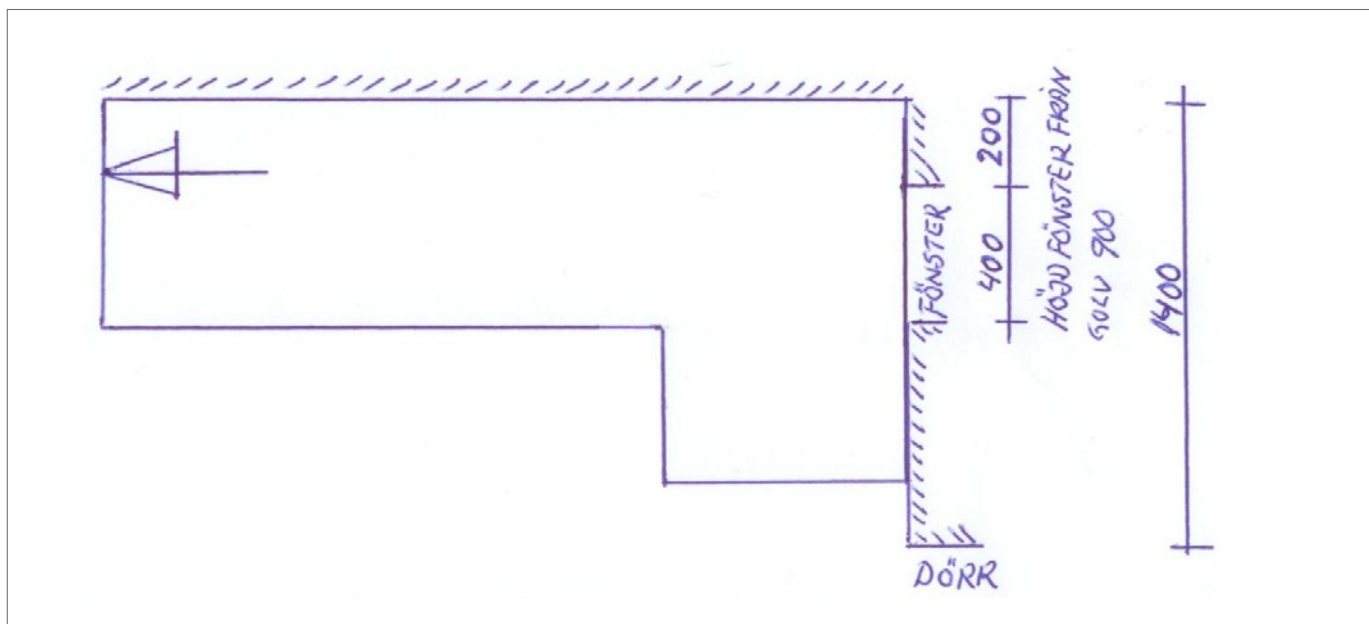


Stål-, Spiral- och Designtrappor

Exempel

Gör en enkel skiss på hur trappan ska se ut (Rak, L- eller U-trappa). Markera trappans "slagning". Rita in gånglinje och ange sista steget med en pil. Trappan börjar alltid nerifrån. Markera även väggar samt eventuella begränsningar (dörrar, fönster mm).

Nedre plan - skissa trappan och markera väggar i nedre plan



Övre plan - skissa bjälklagshål och måttsätt samt markera väggar i övre plan. Markera även eventuella begränsningar (dörrar, fönster mm).

